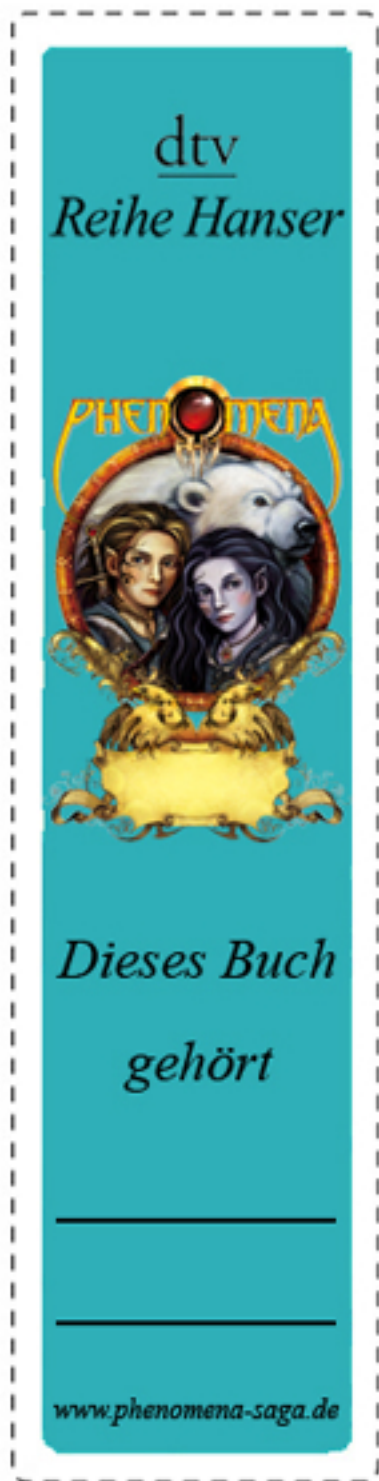


Bastel dir ein schönes Phenomena-Lesezeichen!



Vorderseite



Rückseite

Anleitung:

Einfach Vorder- und Rückseite farbig ausdrucken, ausschneiden und zusammenkleben. Fertig!

Wenn du magst, kannst du oben auch noch ein Loch einstanzen und ein Band oder eine Kordel einfädeln.